



Building Information Modeling:
Innovazione e nuove frontiere per
infrastrutture e città sostenibili

28 Giugno 2019 – Polo Universitario di Viale
Pindaro Pescara

Gli oggetti BIM e i voucher per la costruzione di “cataloghi regionali”

Anna Moreno, coordinatrice del progetto net-UBIEP ENEA

bimobject[®]

Dr. Massimo Guerini
socio d'impresa del capitolo italiano
buildingSMART



Co-funded by the Horizon 2020 programme
of the European Union

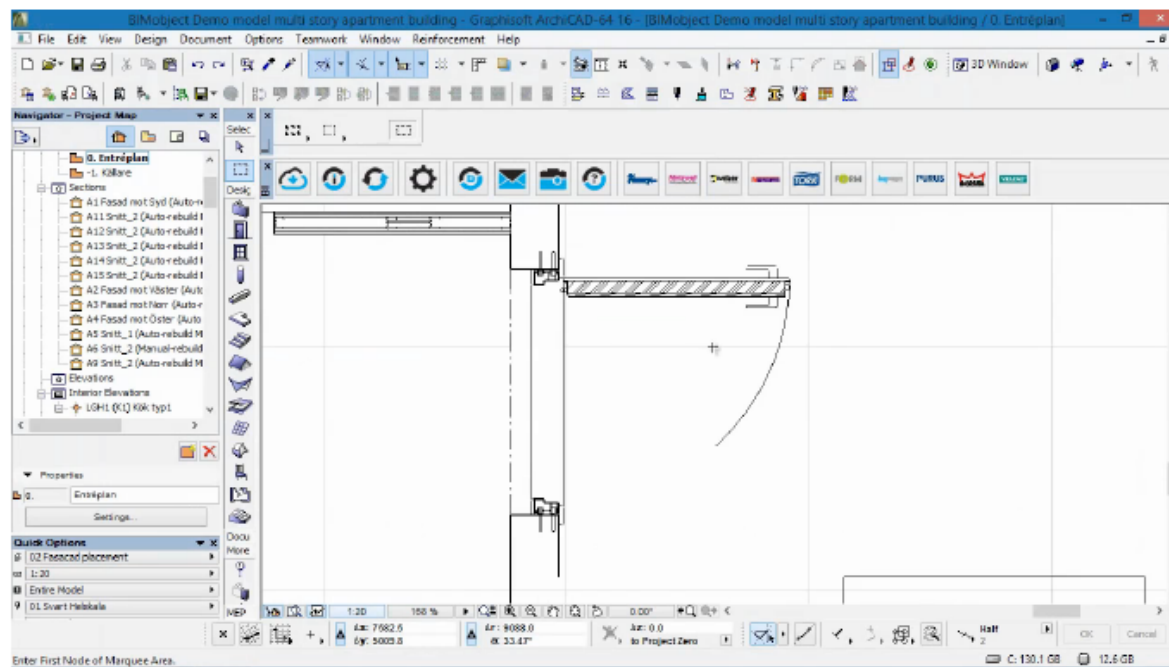


- E' fondamentale analizzare il prima possibile le simulazioni, i calcoli e le criticità del modello
- Più **informazioni**, generano **comprensione** che porta a migliori **decisioni**.
- **Risolvere i problemi digitalmente** e non sul cantiere o durante la manutenzione
- ...Ma questo comporta un **notevole sforzo per l'utente BIM**
- Dove trovare i dati, **le informazioni** e creare conoscenza?

Dove reperire le informazioni?



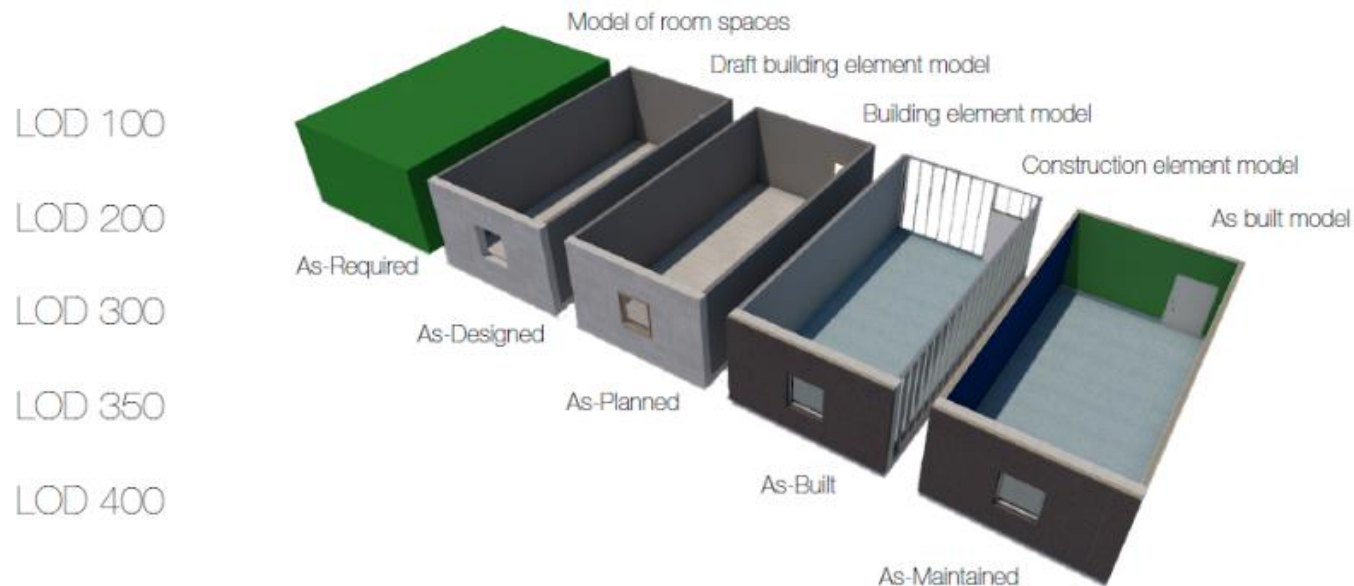
Oggetti in multiformato di **Alta Qualità** LOD 200-400



Un nuovo modo per condividere **know-how**

LOD come «Level Of Detail»

BIM is a **information process** bimobject®
BM = Building Modelling = 3D CAD



Dalla progettazione tecnica al modello per la manutenzione

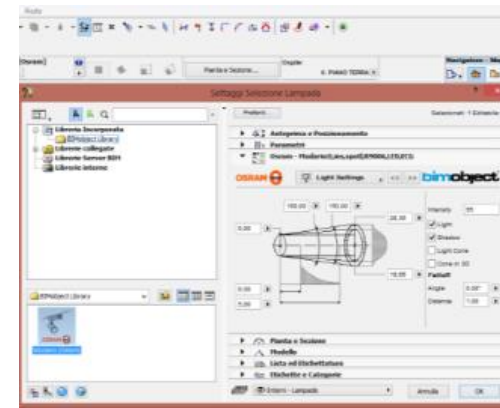
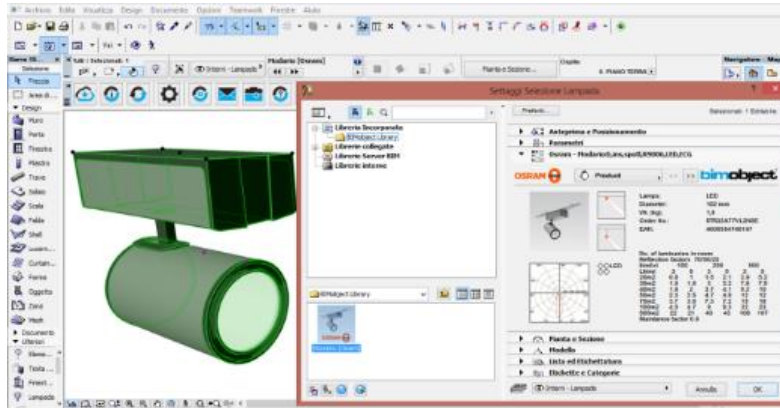
Produttore GENERICO



Produttore SPECIFICO



Le schede tecniche per il montaggio e la manutenzione



Produttore
Descrizione
Classificazione
[Link alla scheda tecnica](#)

Materiale
 Voce di Capitolato
 Montaggio
 Design 3D

Varianti
Durabilità e Manutenzione
Funzione
Parametri Efficienza Energ.

È interesse dei produttori avere
librerie BIM pronte all'uso



Oggetti conformi ai requisiti del Governo Britannico per il COBie e il BIM Livello 2

BIMobject / Brands / Mior / Products / Shop Ceiling Pendant (edit)

Shop Ceiling Pendant

Unique ref.: Shop_Ceiling_Pendant
 Brand: Mior
 Product family: Indoor
 Product group: Shop
 Date of publishing: 2016-10-02
 Edition number: 1
 Type: Object (single object)

[Download \(8\)](#)

[Add](#) [Share](#) [Embed](#)

Description	Links	Related	Classification	Region	Properties
COBie UK					
UK.COBie.COMPONENT					
This property set allows objects to be COBie UK BIM Level 2 classified					
Name	Value				
COBie.Component.CreatedBy	info@miorlighting.com				
COBie.Component.CreatedOn	31/03/2015 2:00:00 PM				
COBie.Component.Description	Dynamic and versatile lighting system for general and accent lighting of exhibition spaces, museums, retail outlets and modern residential buildings.				
COBie.Component.Name	Shop Ceiling Pendant				

UK.COBie.TYPE

This property set allows objects to be COBie UK BIM Level 2 classified

Name	Value
COBie.Type.AssetType	Fixed
COBie.Type.Category	Re_70_70_40; Luminaires, lighting track and lighting accessories
COBie.Type.Code/Performance	CE track
COBie.Type.Characteristics	Coloured diffusive filter, sandblasted glass, / frosted or prismatic diffuser, Refractor for light flux, elliptical distributor, Coloured honeycomb screen, Three-spring accessory hanging kit
COBie.Type.CreatedBy	info@miorlighting.com
COBie.Type.CreatedOn	31/03/2015 2:00:00 PM
COBie.Type.Description	Dynamic and versatile lighting system for general and accent lighting of exhibition spaces, museums, retail outlets and modern residential buildings.
COBie.Type.Features	The new Shop series features no screws or wires thanks to state-of-the-art technologies and solutions. Each single lamp compartment is adjustable and independent for maximum adjustment precision and high visual comfort. Trackless, wireless, dimmable and DALI power supplies are built in the fixture's structure. This enables the use of remote and dimmable components in archiving systems extremely easy. In the DALI version, dimmable version it is also possible to manage the output of each single light source independently. Available in five size variants, from 1 to 6 lamps bodies, the range design allows for matching different types of sources: power LED modules, metal halogenides, halogens. The system is complemented by diffusers (flat, honeycomb screens and refractors for optical distribution of the light output).
COBie.Type.Manufacturer	info@miorlighting.com
COBie.Type.Material	aluminum
COBie.Type.Name	Shop Ceiling Pendant
COBie.Type.Shape	square, rectangular
COBie.Type.WarrantyDurationYears	2
COBie.Type.WarrantyDurationMths	24
COBie.Type.WarrantyDocumentURL	info@miorlighting.com
COBie.Type.WarrantyDocumentPDF	info@miorlighting.com



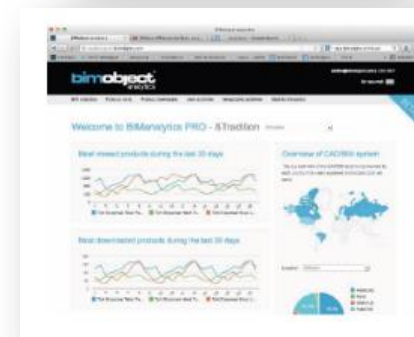
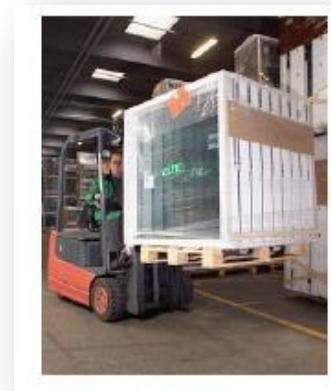
Il progettista che utilizza BIMobject ha:

- Aumento della **produttività**
- Diminuzione di **rischi di errore**
- Miglior **comprensione** dei prodotti, delle loro **funzioni** e **caratteristiche**
- Garanzia che il prodotto utilizzato sia un prodotto **vero, disponibile alla vendita**
- Tutte le **varianti** dei prodotti integrate e fornite dal produttore
- Possibilità di effettuare **analisi** e **simulazioni** (costi, efficienza energetica, manutenzione)
- Possibilità di fornire una più completa documentazione per il **costruttore**, la **gestione** e **l'installazione**
- Progettazione integrata con **impiantista, strutturista**
- Accesso completamente **gratuito**



L'azienda che pubblica i prodotti su BIMobject ha:

- Repliche **digitali** di prodotti **reali**
- Facilità di contatto con il **prescrittore**
- Modifiche e aggiornamento dei prodotti in **tempo reale**
- **Dati tecnici** dei prodotti più facilmente comunicabili
- Preventivazione della **produzione**
- Maggior visibilità sul **web**
- I propri prodotti visibili direttamente nel software **CAD/BIM**
- Leads qualificati in **tempo reale**
- Un ROI **rapido** e **quantificabile**
- Un modo nuovo di **comunicare i prodotti**, le loro funzionalità, varianti e opzioni
- Un **agente di vendita virtuale**



COD: 164 Bimobject Italy Srl 01/12/2017
BIM OBJECT

bimobject®

Partita IVA: 08739940966
Web site: www.bimobject.com
Tipologia CITT: Società privata di servizi
Anno di Costituzione: 2014

Mission:

BIMobject® multinazionale svedese quotata Nasdaq Stockholm First North, presente con filiali dirette su 14 mercati, offre un servizio qualificato di modellazione 3D e conversione di file CAD dai principali formati per costruire oggetti BIM intelligenti e di alta precisione. Tali oggetti contengono tutte le informazioni di cui progettisti e prescrittori hanno bisogno per poterli inserire direttamente a progetto/capitolato (dettagli tecnici 2D, modello 3D, caratteristiche tecniche e relative varianti parametriche). Tramite la piattaforma cloud bimobject.com, disponibile in ventidue lingue, le aziende possono così pubblicare e divulgare le repliche digitali dei propri prodotti. Il BIMobject® Cloud con i suoi oltre **14.000.000 di download, più di 500.000**

IN EVIDENZA

APERTI I TERMINI PER CONTRIBUTI A DISTRETTI INDUSTRIALI E RETI INNOVATIVE REGIONALI. MARCATO: "RISORSE IMPORTANTI PER LA COMPETITIVITÀ E L'INNOVAZIONE"

28-09-2018

AMMONTA A 800 MILA EURO L'IMPORTO COMPLESSIVO STANZIATO DALLA REGIONE PER LA CONCESSIONE DI CONTRIBUTI FORFETTARI, DESTINATI AI SOGGETTI GIURIDICI CHE RAPPRESENTANO LE RETI INNOVATIVE REGIONALI E I DISTRETTI INDUSTRIALI, EROGABILI NEL CORSO DELL'ANNO 2018. LO RENDE NOTO L'ASSESSORE REGIONALE ALLO SVILUPPO ECONOMICO, RICERCA E INNOVAZIONE ROBERTO MARCATO.

I voucher per le ditte produttrici

Il 17 novembre 2017 è stata pubblicata la DGR 1848 del 14 novembre 2017 in attuazione dell'Azione 1.1.2 del POR FESR 2014-2020 (VOUCHER INNOVAZIONE)

Il bando prevede un sostegno per l'acquisto di servizi per l'innovazione tecnologica, strategica, organizzativa e commerciale delle imprese, tramite l'assegnazione di voucher per consulenze specialistiche e servizi esterni.

Nel 2018 n.6 aziende della Regione Veneto hanno usufruito di questo bando per finanziare **la creazione e pubblicazione di oggetti BIM** di cui

- n.5 contributi di 7.500€ per una spesa di 10.000€
- n.1 contributo di 13.500€ per una spesa di 18.000€

BANDO PER IL SOSTEGNO ACQUISTO SERVIZI DI INNOVAZIONE TECNOLOGICI, STRATEGICA, ORGANIZZATIVA E COMMERCIALE POR 2014-2020 AZIONE 1.1.2			
SOGGETTI BENEFICIARI	<p>PMI con sede operativa in Veneto che presentano le seguenti caratteristiche:</p> <p>a) essere regolarmente costituite, iscritte nel registro delle imprese e attive presso la CCIAA;</p> <p>b) avere un'unità operativa attiva in Veneto nella quale realizzare le attività oggetto del voucher;</p> <p>c) presentare una situazione di regolarità contributiva, previdenziale e assistenziale (DURC);</p> <p>d) non presentare le caratteristiche di impresa in difficoltà;</p> <p>e) non essere in stato di liquidazione o di fallimento e non essere soggette a procedure di fallimento o di concordato preventivo.</p>		
INTERVENTI AMMISSIBILI	<p>A. Innovazione tecnologica B. Innovazione strategica C. Innovazione organizzativa</p>		
ENTITA' VOUCHER	TIPOLOGIA	VOUCHER	SPESA MINIMA
	A.1 Tutela e valorizzazione	50%	8.000,00
	A.2 Percorsi certificativi	75%	6.000,00
	A.3 Progettazione e sperimentazione	75%	10.000,00
	B.1 Innovazione di processo/prodotto/design	75%	8.000,00
	B.2 Integrazione aziendale	75%	6.000,00
	B.3 Innovazione di modello di business	50%	8.000,00
	B.4 Innovazione strategica	75%	1.000,00
	C.1 Up-grading organizzativo	50%	12.000,00
	C.2 Innovazione organizzativa	75%	1.000,00
SPESE FINANZIABILI	Consulenze specialistiche e servizi esterni		
SCADENZA	6 DICEMBRE 2017		

Come funzionano i voucher

DESTINATARI DEL VOUCHER : Possono presentare domanda di sostegno le micro, piccole e medie imprese (PMI), in possesso dei seguenti requisiti:

- a) Essere micro, piccole e medie imprese (sono escluse le grandi imprese)
- b) Essere regolarmente costituite, iscritte nel registro delle imprese e attive presso la Camera di Commercio, Industria, Artigianato e Agricoltura competente per territorio;
- c) Avere un'unità operativa attiva in Veneto nella quale realizzare le attività oggetto del voucher;
- d) Presentare una situazione di regolarità contributiva, previdenziale e assistenziale;
- e) Non presentare le caratteristiche di impresa in difficoltà;
- f) Non essere in stato di liquidazione o di fallimento e non essere soggette a procedure di fallimento o di concordato preventivo.

PROSSIMO BANDO PREVISTO NEL I SEMESTRE 2019



Contatti



Massimo Guerini
Global Sales Director

BIMobject Italy
Piazza 4 Novembre, 7 Milano

massimo.guerini@bimobject.com
cell: 335.533.2975

